

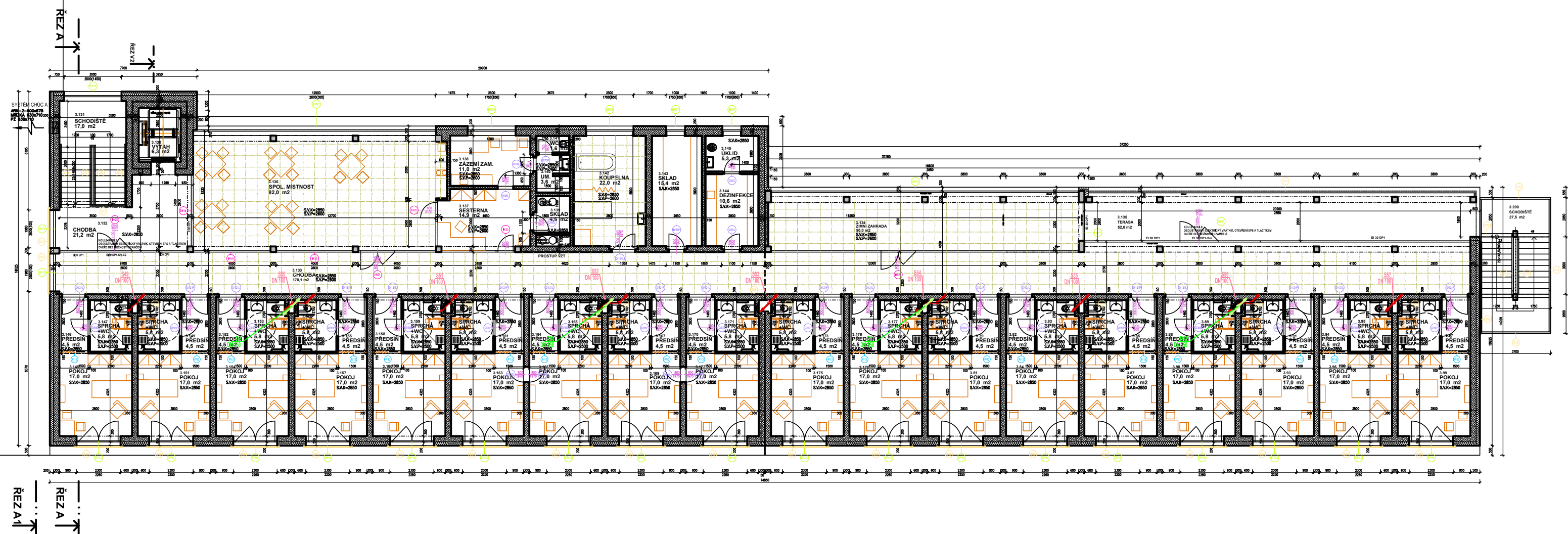
# CELKOVÝ PŮDORYS 3.NP

M 1:200

**PŪDORYS 3.NP**  
**M 1:200**



### DĚLÍCÍ ROVINA VÝŘEZU DANÉHO PŮDORYSU



<b>stupen dokumentace:</b>		<b>DOKUMENTACE PRO STAVEBNÍ POVOLENÍ A PŘEVEDENÍ STAVBY</b>					
<b>část dokumentace:</b>		<b>ARCHITEKTONICKO STAVEBNÍ ŘEŠENÍ</b>					
<b>hlavní architekt atelierů :</b>		<b>hlavní inženýr projektu:</b>		<b>zodpovědný projektant:</b>		<b>projektant:</b>	
Ing. arch. Pavel LEJSEK		Ing. Martin LIŠKA		Ing. Martin LIŠKA		Ing. Martin LIŠKA	
<b>stavebník :</b>	<b>Město Horažďovice, Mírové náměstí č.p.1, 341 01 Horažďovice</b>						
<b>místo stavby :</b>	<b>parcela č. 1153/9, 1153/4, 2706/4, 2660/7, 2660/25, 2660/26, 2660/27, 2660/33 a st. 1067 v k. ú. Horažďovice</b>						
<b>název akce:</b>							
<div><b>DOMOV PRO SENIORY HORAŽĎOVICE</b></div>							
<b>výtisk :</b>							
<b>CELKOVÝ PŮDORYS 3.NP</b>							
 <b>ŠUMAVA PLAN</b> spol. s r.o., Krátké ul. 98/III, SUŠICE						<b>fornit :            6 A</b>  <b>datum :            ČERVEN 2017</b>  <b>stupněň PD :       DPS</b>  <b>číslo zakázky :     15/15/DPS</b>  <b>archivní číslo :    02/16/DPS</b>  <b>archív PC :       DO HD_přodorys_DSP_DSP</b>	
<b>mřítko :           </b>						<b>č. výkresu :      1:200</b>	
						<b>D.1.1.8</b>	

## SCHÉMA OBJEKTU

